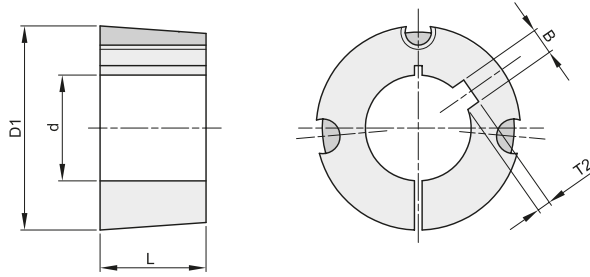




# BUSSOLE CONICHE DI SERRAGGIO TAPER BUSHES



## BUSSOLA 1008

Diametro maggiore (D1) = 35  
Lunghezza (L) = 22,3

Viti BSW = 1/4"  
Coppia di serraggio = 5,6 Nm

| diam. fori<br>d | codice    | largh. cava<br>B | prof. cava<br>T2 | Kg.  |
|-----------------|-----------|------------------|------------------|------|
| 10              | 391008010 | 3                | 1,4              | 0,13 |
| 11              | 391008011 | 4                | 1,8              | 0,13 |
| 12              | 391008012 | 4                | 1,8              | 0,12 |
| 14              | 391008014 | 5                | 2,3              | 0,12 |
| 15              | 391008015 | 5                | 2,3              | 0,11 |
| 16              | 391008016 | 5                | 2,3              | 0,11 |
| 18              | 391008018 | 6                | 2,8              | 0,10 |
| 19              | 391008019 | 6                | 2,8              | 0,10 |
| 20              | 391008020 | 6                | 2,8              | 0,09 |
| 22              | 391008022 | 6                | 2,8              | 0,08 |
| 24              | 391008024 | 8                | 1,3              | 0,07 |
| 25              | 391008025 | 8                | 1,3              | 0,07 |

## BUSSOLA 1108

Diametro maggiore (D1) = 38  
Lunghezza (L) = 22,3

Viti BSW = 1/4"  
Coppia di serraggio = 5,6 Nm

| diam. fori<br>d | codice    | largh. cava<br>B | prof. cava<br>T2 | Kg.  |
|-----------------|-----------|------------------|------------------|------|
| 11              | 391108011 | 4                | 1,8              | 0,16 |
| 12              | 391108012 | 4                | 1,8              | 0,15 |
| 14              | 391108014 | 5                | 2,3              | 0,15 |
| 15              | 391108015 | 5                | 2,3              | 0,14 |
| 16              | 391108016 | 5                | 2,3              | 0,14 |
| 18              | 391108018 | 6                | 2,8              | 0,13 |
| 19              | 391108019 | 6                | 2,8              | 0,13 |
| 20              | 391108020 | 6                | 2,8              | 0,12 |
| 22              | 391108022 | 6                | 2,8              | 0,11 |
| 24              | 391108024 | 8                | 3,3              | 0,10 |
| 25              | 391108025 | 8                | 3,3              | 0,09 |
| 28              | 391108028 | 8                | 1,3              | 0,07 |

## BUSSOLA 1210

Diametro maggiore (D1) = 47  
Lunghezza (L) = 25,4

Viti BSW = 3/8"  
Coppia di serraggio = 20 Nm

| diam. fori<br>d | codice    | largh. cava<br>B | prof. cava<br>T2 | Kg.  |
|-----------------|-----------|------------------|------------------|------|
| 11              | 391210011 | 4                | 1,8              | 0,28 |
| 12              | 391210012 | 4                | 1,8              | 0,28 |
| 14              | 391210014 | 5                | 2,3              | 0,27 |
| 15              | 391210015 | 5                | 2,3              | 0,26 |
| 16              | 391210016 | 5                | 2,3              | 0,26 |
| 18              | 391210018 | 6                | 2,8              | 0,25 |
| 19              | 391210019 | 6                | 2,8              | 0,24 |
| 20              | 391210020 | 6                | 2,8              | 0,24 |
| 22              | 391210022 | 6                | 2,8              | 0,22 |
| 24              | 391210024 | 8                | 3,3              | 0,21 |
| 25              | 391210025 | 8                | 3,3              | 0,21 |
| 28              | 391210028 | 8                | 3,3              | 0,18 |
| 30              | 391210030 | 8                | 3,3              | 0,17 |
| 32              | 391210032 | 10               | 3,3              | 0,15 |

## BUSSOLA 1215

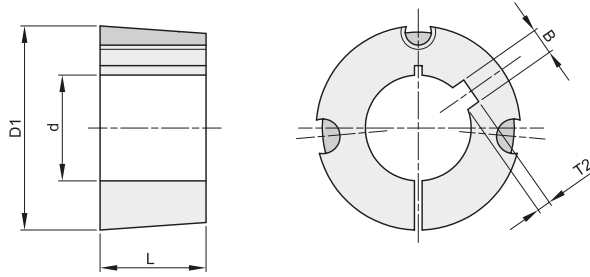
Diametro maggiore (D1) = 47  
Lunghezza (L) = 38,1

Viti BSW = 3/8"  
Coppia di serraggio = 20 Nm

| diam. fori<br>d | codice    | largh. cava<br>B | prof. cava<br>T2 | Kg.  |
|-----------------|-----------|------------------|------------------|------|
| 12              | 391215012 | 4                | 1,8              | 0,39 |
| 14              | 391215014 | 5                | 2,3              | 0,38 |
| 16              | 391215016 | 5                | 2,3              | 0,37 |
| 18              | 391215018 | 6                | 2,8              | 0,35 |
| 19              | 391215019 | 6                | 2,8              | 0,34 |
| 20              | 391215020 | 6                | 2,8              | 0,34 |
| 22              | 391215022 | 6                | 2,8              | 0,32 |
| 24              | 391215024 | 8                | 3,3              | 0,29 |
| 25              | 391215025 | 8                | 3,3              | 0,29 |
| 28              | 391215028 | 8                | 3,3              | 0,26 |
| 30              | 391215030 | 8                | 3,3              | 0,23 |
| 32              | 391215032 | 10               | 3,3              | 0,20 |



# BUSSOLE CONICHE DI SERRAGGIO TAPER BUSHES



## BUSSOLA 1610

Diametro maggiore (D1) = 57 Viti BSW = 3/8"  
Lunghezza (L) = 25,4 Coppia di serraggio = 20 Nm

| diam. fori<br>d | codice    | largh. cava<br>B | prof. cava<br>T2 | Kg.  |
|-----------------|-----------|------------------|------------------|------|
| 12              | 391610012 | 4                | 1,8              | 0,41 |
| 14              | 391610014 | 5                | 2,3              | 0,41 |
| 15              | 391610015 | 5                | 2,3              | 0,40 |
| 16              | 391610016 | 5                | 2,3              | 0,40 |
| 18              | 391610018 | 6                | 2,8              | 0,39 |
| 19              | 391610019 | 6                | 2,8              | 0,38 |
| 20              | 391610020 | 6                | 2,8              | 0,38 |
| 22              | 391610022 | 6                | 2,8              | 0,37 |
| 24              | 391610024 | 8                | 3,3              | 0,36 |
| 25              | 391610025 | 8                | 3,3              | 0,35 |
| 28              | 391610028 | 8                | 3,3              | 0,32 |
| 30              | 391610030 | 8                | 3,3              | 0,30 |
| 32              | 391610032 | 10               | 3,3              | 0,29 |
| 35              | 391610035 | 10               | 3,3              | 0,26 |
| 38              | 391610038 | 10               | 3,3              | 0,23 |
| 40              | 391610040 | 12               | 3,3              | 0,21 |
| 42              | 391610042 | 12               | 3,3              | 0,19 |

## BUSSOLA 1615

Diametro maggiore (D1) = 57 Viti BSW = 3/8"  
Lunghezza (L) = 38,1 Coppia di serraggio = 20 Nm

| diam. fori<br>d | codice    | largh. cava<br>B | prof. cava<br>T2 | Kg.  |
|-----------------|-----------|------------------|------------------|------|
| 12              | 391615012 | 4                | 1,8              | 0,60 |
| 14              | 391615014 | 5                | 2,3              | 0,58 |
| 16              | 391615016 | 5                | 2,3              | 0,58 |
| 18              | 391615018 | 6                | 2,8              | 0,56 |
| 19              | 391615019 | 6                | 2,8              | 0,55 |
| 20              | 391615020 | 6                | 2,8              | 0,55 |
| 22              | 391615022 | 6                | 2,8              | 0,53 |
| 24              | 391615024 | 8                | 3,3              | 0,50 |
| 25              | 391615025 | 8                | 3,3              | 0,49 |
| 28              | 391615028 | 8                | 3,3              | 0,47 |
| 30              | 391615030 | 8                | 3,3              | 0,45 |
| 32              | 391615032 | 10               | 3,3              | 0,41 |
| 35              | 391615035 | 10               | 3,3              | 0,38 |
| 38              | 391615038 | 10               | 3,3              | 0,32 |
| 40              | 391615040 | 12               | 3,3              | 0,29 |
| 42              | 391615042 | 12               | 2,2              | 0,26 |

## BUSSOLA 2012

Diametro maggiore (D1) = 70 Viti BSW = 7/16"  
Lunghezza (L) = 31,8 Coppia di serraggio = 31 Nm

| diam. fori<br>d | codice    | largh. cava<br>B | prof. cava<br>T2 | Kg.  |
|-----------------|-----------|------------------|------------------|------|
| 15              | 392012015 | 5                | 2,3              | 0,78 |
| 16              | 392012016 | 5                | 2,3              | 0,78 |
| 18              | 392012018 | 6                | 2,8              | 0,76 |
| 19              | 392012019 | 6                | 2,8              | 0,76 |
| 20              | 392012020 | 6                | 2,8              | 0,75 |
| 22              | 392012022 | 6                | 2,8              | 0,74 |
| 24              | 392012024 | 8                | 3,3              | 0,72 |
| 25              | 392012025 | 8                | 3,3              | 0,71 |
| 28              | 392012028 | 8                | 3,3              | 0,68 |
| 30              | 392012030 | 8                | 3,3              | 0,66 |
| 32              | 392012032 | 10               | 3,3              | 0,64 |
| 35              | 392012035 | 10               | 3,3              | 0,60 |
| 38              | 392012038 | 10               | 3,3              | 0,57 |
| 40              | 392012040 | 12               | 3,3              | 0,54 |
| 42              | 392012042 | 12               | 3,3              | 0,51 |
| 45              | 392012045 | 14               | 3,8              | 0,46 |
| 48              | 392012048 | 14               | 3,8              | 0,40 |
| 50              | 392012050 | 14               | 3,8              | 0,37 |

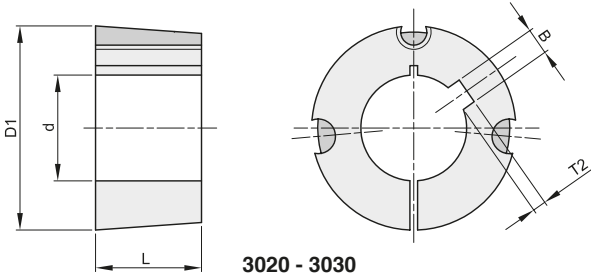
## BUSSOLA 2517

Diametro maggiore (D1) = 85 Viti BSW = 1/2"  
Lunghezza (L) = 44,5 Coppia di serraggio = 48 Nm

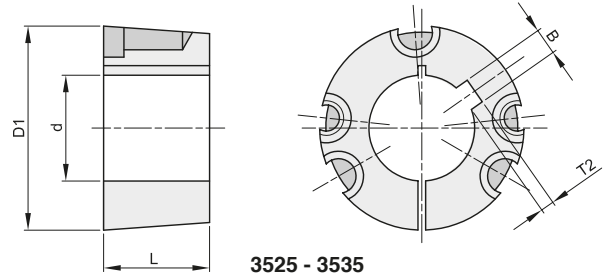
| diam. fori<br>d | codice    | largh. cava<br>B | prof. cava<br>T2 | Kg.  |
|-----------------|-----------|------------------|------------------|------|
| 15              | 392517015 | 5                | 2,3              | 1,65 |
| 18              | 392517018 | 6                | 2,8              | 1,62 |
| 19              | 392517019 | 6                | 2,8              | 1,62 |
| 20              | 392517020 | 6                | 2,8              | 1,60 |
| 22              | 392517022 | 6                | 2,8              | 1,57 |
| 24              | 392517024 | 8                | 3,3              | 1,57 |
| 25              | 392517025 | 8                | 3,3              | 1,56 |
| 28              | 392517028 | 8                | 3,3              | 1,52 |
| 30              | 392517030 | 8                | 3,3              | 1,49 |
| 32              | 392517032 | 10               | 3,3              | 1,45 |
| 35              | 392517035 | 10               | 3,3              | 1,40 |
| 38              | 392517038 | 10               | 3,3              | 1,40 |
| 40              | 392517040 | 12               | 3,3              | 1,35 |
| 42              | 392517042 | 12               | 3,3              | 1,27 |
| 45              | 392517045 | 14               | 3,8              | 1,20 |
| 48              | 392517048 | 14               | 3,8              | 1,13 |
| 50              | 392517050 | 14               | 3,8              | 1,08 |
| 55              | 392517055 | 16               | 4,3              | 0,96 |
| 60              | 392517060 | 18               | 4,4              | 0,81 |
| 65              | 392517065 | 18               | 3,3              | 0,65 |



# BUSSOLE CONICHE DI SERRAGGIO TAPER BUSHES



3020 - 3030



3525 - 3535

## BUSSOLA 3020

Diametro maggiore (D1) = 108  
Lunghezza (L) = 50,8

Viti BSW = 5/8"  
Coppia di serraggio = 90 Nm

| diam. fori<br>d | codice    | largh. cava<br>B | prof. cava<br>T2 | Kg.  |
|-----------------|-----------|------------------|------------------|------|
| 20              | 393020020 | 6                | 2,8              | 2,98 |
| 25              | 393020025 | 8                | 3,3              | 2,91 |
| 28              | 393020028 | 8                | 3,3              | 2,79 |
| 30              | 393020030 | 8                | 3,3              | 2,84 |
| 32              | 393020032 | 10               | 3,3              | 2,80 |
| 35              | 393020035 | 10               | 3,3              | 2,75 |
| 38              | 393020038 | 10               | 3,3              | 2,67 |
| 40              | 393020040 | 12               | 3,3              | 2,64 |
| 42              | 393020042 | 12               | 3,3              | 2,59 |
| 45              | 393020045 | 14               | 3,8              | 2,52 |
| 48              | 393020048 | 14               | 3,8              | 2,43 |
| 50              | 393020050 | 14               | 3,8              | 2,37 |
| 55              | 393020055 | 16               | 4,3              | 2,23 |
| 60              | 393020060 | 18               | 4,4              | 2,07 |
| 65              | 393020065 | 18               | 4,4              | 1,89 |
| 70              | 393020070 | 20               | 4,9              | 1,69 |
| 75              | 393020075 | 20               | 4,9              | 1,49 |

## BUSSOLA 3030

Diametro maggiore (D1) = 108  
Lunghezza (L) = 76,2

Viti BSW = 5/8"  
Coppia di serraggio = 90 Nm

| diam. fori<br>d | codice    | largh. cava<br>B | prof. cava<br>T2 | Kg.  |
|-----------------|-----------|------------------|------------------|------|
| 30              | 393030030 | 8                | 3,3              | 4,10 |
| 35              | 393030035 | 10               | 3,3              | 3,95 |
| 38              | 393030038 | 10               | 3,3              | 3,86 |
| 40              | 393030040 | 12               | 3,3              | 3,82 |
| 42              | 393030042 | 12               | 3,3              | 3,69 |
| 45              | 393030045 | 14               | 3,8              | 3,55 |
| 48              | 393030048 | 14               | 3,8              | 3,45 |
| 50              | 393030050 | 14               | 3,8              | 3,42 |
| 55              | 393030055 | 16               | 4,3              | 3,18 |
| 60              | 393030060 | 18               | 4,4              | 2,95 |
| 65              | 393030065 | 18               | 4,4              | 2,68 |
| 70              | 393030070 | 20               | 4,9              | 2,38 |
| 75              | 393030075 | 20               | 4,9              | 2,03 |

## BUSSOLA 3525

Diametro maggiore (D1) = 127  
Lunghezza (L) = 63,5

Viti BSW = 1/2"  
Coppia di serraggio = 112 Nm

| diam. fori<br>d | codice    | largh. cava<br>B | prof. cava<br>T2 | Kg.  |
|-----------------|-----------|------------------|------------------|------|
| 30              | 393525030 | 8                | 3,3              | 5,02 |
| 35              | 393525035 | 10               | 3,3              | 4,91 |
| 38              | 393525038 | 10               | 3,3              | 4,85 |
| 40              | 393525040 | 12               | 3,3              | 4,80 |
| 42              | 393525042 | 12               | 3,3              | 4,71 |
| 45              | 393525045 | 14               | 3,8              | 4,67 |
| 48              | 393525048 | 14               | 3,8              | 4,55 |
| 50              | 393525050 | 14               | 3,8              | 4,44 |
| 55              | 393525055 | 16               | 4,3              | 4,29 |
| 60              | 393525060 | 18               | 4,4              | 4,05 |
| 65              | 393525065 | 18               | 4,4              | 3,88 |
| 70              | 393525070 | 20               | 4,9              | 3,58 |
| 75              | 393525075 | 20               | 4,9              | 3,37 |
| 80              | 393525080 | 22               | 5,4              | 3,05 |
| 85              | 393525085 | 22               | 5,4              | 2,77 |
| 90              | 393525090 | 25               | 5,4              | 2,47 |

## BUSSOLA 3535

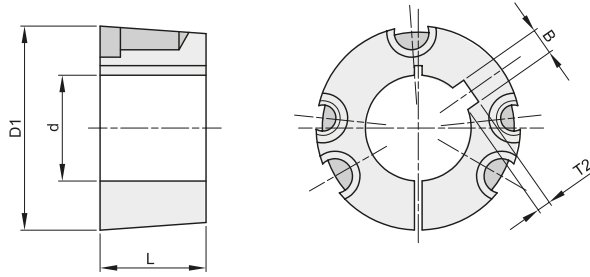
Diametro maggiore (D1) = 127  
Lunghezza (L) = 89

Viti BSW = 1/2"  
Coppia di serraggio = 112 Nm

| diam. fori<br>d | codice    | largh. cava<br>B | prof. cava<br>T2 | Kg.  |
|-----------------|-----------|------------------|------------------|------|
| 30              | 393535030 | 8                | 3,3              | 6,84 |
| 35              | 393535035 | 10               | 3,3              | 6,70 |
| 38              | 393535038 | 10               | 3,3              | 6,53 |
| 40              | 393535040 | 12               | 3,3              | 6,48 |
| 42              | 393535042 | 12               | 3,3              | 6,40 |
| 45              | 393535045 | 14               | 3,8              | 6,25 |
| 48              | 393535048 | 14               | 3,8              | 6,17 |
| 50              | 393535050 | 14               | 3,8              | 6,05 |
| 55              | 393535055 | 16               | 4,3              | 5,81 |
| 60              | 393535060 | 18               | 4,4              | 5,50 |
| 65              | 393535065 | 18               | 4,4              | 5,20 |
| 70              | 393535070 | 20               | 4,9              | 4,88 |
| 75              | 393535075 | 20               | 4,9              | 4,46 |
| 80              | 393535080 | 22               | 5,4              | 4,08 |
| 85              | 393535085 | 22               | 5,4              | 3,67 |
| 90              | 393535090 | 25               | 5,4              | 3,21 |



# BUSSOLE CONICHE DI SERRAGGIO TAPER BUSHES



## BUSSOLA 4030

Diametro maggiore (D1) = 146 Viti BSW = 5/8"  
Lunghezza (L) = 76,2 Coppia di serraggio = 170 Nm

| diam. fori<br>d | codice    | largh. cava<br>B | prof. cava<br>T2 | Kg.  |
|-----------------|-----------|------------------|------------------|------|
| 40              | 394030040 | 12               | 3,3              | 6,65 |
| 42              | 394030042 | 12               | 3,3              | 6,58 |
| 45              | 394030045 | 14               | 3,8              | 6,58 |
| 48              | 394030048 | 14               | 3,8              | 6,55 |
| 50              | 394030050 | 14               | 3,8              | 6,40 |
| 55              | 394030055 | 16               | 4,3              | 6,40 |
| 60              | 394030060 | 18               | 4,4              | 6,35 |
| 65              | 394030065 | 18               | 4,4              | 6,35 |
| 70              | 394030070 | 20               | 4,9              | 6,30 |
| 75              | 394030075 | 20               | 4,9              | 6,30 |
| 80              | 394030080 | 22               | 5,4              | 6,10 |
| 85              | 394030085 | 22               | 5,4              | 6,10 |
| 90              | 394030090 | 25               | 5,4              | 5,90 |

## BUSSOLA 4040

Diametro maggiore (D1) = 146 Viti BSW = 5/8"  
Lunghezza (L) = 101,5 Coppia di serraggio = 170 Nm

| diam. fori<br>d | codice    | largh. cava<br>B | prof. cava<br>T2 | Kg.  |
|-----------------|-----------|------------------|------------------|------|
| 45              | 394040045 | 14               | 3,8              | 9,86 |
| 48              | 394040048 | 14               | 3,8              | 9,66 |
| 50              | 394040050 | 14               | 3,8              | 9,48 |
| 55              | 394040055 | 16               | 4,3              | 9,27 |
| 60              | 394040060 | 18               | 4,4              | 8,93 |
| 65              | 394040065 | 18               | 4,4              | 8,65 |
| 70              | 394040070 | 20               | 4,9              | 8,17 |
| 75              | 394040075 | 20               | 4,9              | 7,78 |
| 80              | 394040080 | 22               | 5,4              | 7,35 |
| 85              | 394040085 | 22               | 5,4              | 6,89 |
| 90              | 394040090 | 25               | 5,4              | 6,36 |
| 95              | 394040095 | 25               | 5,4              | 5,94 |
| 100             | 394040100 | 28               | 6,4              | 5,27 |

## BUSSOLA 4535

Diametro maggiore (D1) = 162 Viti BSW = 3/4"  
Lunghezza (L) = 89 Coppia di serraggio = 192 Nm

| diam. fori<br>d | codice    | largh. cava<br>B | prof. cava<br>T2 | Kg.   |
|-----------------|-----------|------------------|------------------|-------|
| 55              | 394535055 | 16               | 4,3              | 10,55 |
| 60              | 394535060 | 18               | 4,4              | 10,50 |
| 65              | 394535065 | 18               | 4,4              | 10,40 |
| 70              | 394535070 | 20               | 4,9              | 10,20 |
| 75              | 394535075 | 20               | 4,9              | 9,95  |
| 80              | 394535080 | 22               | 5,4              | 9,95  |
| 85              | 394535085 | 22               | 5,4              | 9,90  |
| 90              | 394535090 | 25               | 5,4              | 9,80  |
| 95              | 394535095 | 25               | 5,4              | 9,75  |
| 100             | 394535100 | 28               | 6,4              | 9,65  |
| 110             | 394535110 | 28               | 6,4              | 9,55  |
| 120             | 394535120 | 32               | 7,4              | 9,45  |

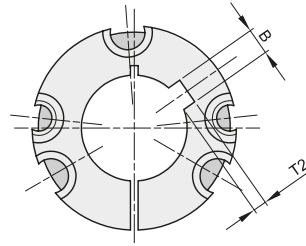
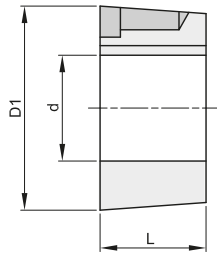
## BUSSOLA 4545

Diametro maggiore (D1) = 162 Viti BSW = 3/4"  
Lunghezza (L) = 114,3 Coppia di serraggio = 192 Nm

| diam. fori<br>d | codice    | largh. cava<br>B | prof. cava<br>T2 | Kg.   |
|-----------------|-----------|------------------|------------------|-------|
| 55              | 394545055 | 16               | 4,3              | 13,15 |
| 60              | 394545060 | 18               | 4,4              | 12,76 |
| 65              | 394545065 | 18               | 4,4              | 12,38 |
| 70              | 394545070 | 20               | 4,9              | 12,02 |
| 75              | 394545075 | 20               | 4,9              | 11,57 |
| 80              | 394545080 | 22               | 5,4              | 11,05 |
| 85              | 394545085 | 22               | 5,4              | 10,46 |
| 90              | 394545090 | 25               | 5,4              | 9,99  |
| 95              | 394545095 | 25               | 5,4              | 9,42  |
| 100             | 394545100 | 28               | 6,4              | 8,63  |
| 110             | 394545110 | 28               | 6,4              | 7,37  |



## BUSSELE CONICHE DI SERRAGGIO TAPER BUSHES



### BUSSOLA 5040

Diametro maggiore (D1) = 178 Viti BSW = 7/8"  
Lunghezza (L) = 101,6 Coppia di serraggio = 271 Nm

| diam. fori<br>d | codice    | largh. cava<br>B | prof. cava<br>T2 | Kg.   |
|-----------------|-----------|------------------|------------------|-------|
| 70              | 395040070 | 20               | 4,9              | 11,90 |
| 75              | 395040075 | 20               | 4,9              | 11,90 |
| 80              | 395040080 | 22               | 5,4              | 11,30 |
| 85              | 395040085 | 22               | 5,4              | 11,30 |
| 90              | 395040090 | 25               | 5,4              | 10,60 |
| 100             | 395040100 | 28               | 6,4              | 10,60 |
| 110             | 395040110 | 28               | 6,4              | 10,00 |
| 120             | 395040120 | 32               | 7,4              | 9,70  |
| 125             | 395040125 | 32               | 7,4              | 9,70  |

### BUSSOLA 5050

Diametro maggiore (D1) = 178 Viti BSW = 7/8"  
Lunghezza (L) = 127 Coppia di serraggio = 271 Nm

| diam. fori<br>d | codice    | largh. cava<br>B | prof. cava<br>T2 | Kg.   |
|-----------------|-----------|------------------|------------------|-------|
| 65              | 395050065 | 18               | 4,4              | 16,70 |
| 70              | 395050070 | 20               | 4,9              | 16,70 |
| 75              | 395050075 | 20               | 4,9              | 16,05 |
| 80              | 395050080 | 22               | 5,4              | 15,56 |
| 85              | 395050085 | 22               | 5,4              | 15,00 |
| 90              | 395050090 | 25               | 5,4              | 14,43 |
| 95              | 395050095 | 25               | 5,4              | 13,88 |
| 100             | 395050100 | 28               | 6,4              | 13,05 |
| 110             | 395050110 | 28               | 6,4              | 11,56 |
| 115             | 395050115 | 32               | 7,4              | 10,51 |
| 120             | 395050120 | 32               | 7,4              | 9,78  |
| 125             | 395050125 | 32               | 7,4              | 9,05  |



## VITI DI SERRAGGIO PER BUSSELE CONICHE SCREWS FOR TAPER BUSHES



### Viti senza testa con cava esagonale Set screw with internal hexagon

| descrizione<br>bussola | codice    | Vite di<br>serraggio<br>BSW | Coppia di<br>serraggio<br>Nm | Kg.   |
|------------------------|-----------|-----------------------------|------------------------------|-------|
| 1008                   | 399999991 | 1/4"                        | 5,6                          | 0,002 |
| 1108                   | 399999991 | 1/4"                        | 5,6                          | 0,002 |
| 1210                   | 399999992 | 3/8"                        | 20,0                         | 0,005 |
| 1215                   | 399999992 | 3/8"                        | 20,0                         | 0,005 |
| 1610                   | 399999992 | 3/8"                        | 20,0                         | 0,005 |
| 1615                   | 399999992 | 3/8"                        | 20,0                         | 0,005 |
| 2012                   | 399999993 | 7/16"                       | 31,0                         | 0,012 |
| 2517                   | 399999994 | 1/2"                        | 48,0                         | 0,017 |
| 3020                   | 399999995 | 5/8"                        | 90,0                         | 0,032 |
| 3030                   | 399999995 | 5/8"                        | 90,0                         | 0,032 |

### Viti a testa con cava esagonale Set head screw with internal hexagon

| descrizione<br>bussola | codice    | Vite di<br>serraggio<br>BSW | Coppia di<br>serraggio<br>Nm | Kg.   |
|------------------------|-----------|-----------------------------|------------------------------|-------|
| 3525                   | 399999996 | 1/2"                        | 112,0                        | 0,050 |
| 3535                   | 399999996 | 1/2"                        | 112,0                        | 0,050 |
| 4030                   | 399999997 | 5/8"                        | 170,0                        | 0,090 |
| 4040                   | 399999997 | 5/8"                        | 170,0                        | 0,090 |
| 4535                   | 399999998 | 3/4"                        | 192,0                        | 0,146 |
| 4545                   | 399999998 | 3/4"                        | 192,0                        | 0,146 |
| 5040                   | 399999999 | 7/8"                        | 271,0                        | 0,228 |
| 5050                   | 399999999 | 7/8"                        | 271,0                        | 0,228 |