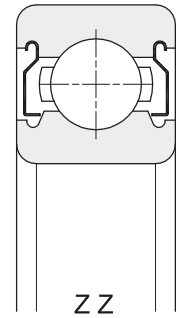
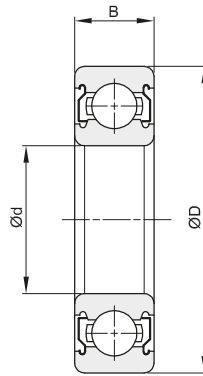




# CUSCINETTI RADIALI AD UNA CORONA DI SFERE - SCHERMATI

## SEALED RADIAL DEEP GROOVE BALL BEARINGS

I cuscinetti schermati ambo i lati sono identificati dal suffisso ZZ e sono destinati principalmente alle applicazioni dove ruota l'anello interno.  
Gli schermi sono costruiti in lamiera di acciaio.  
Temperatura di utilizzo da -40° a +120°.



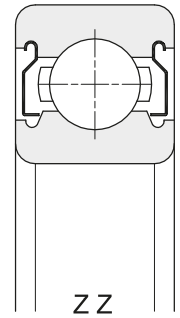
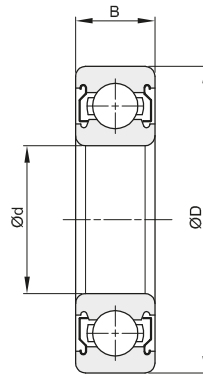
descrizione	codice	d	D	B	coefficiente di carico		numero di giri massimo min <sup>-1</sup>	Kg.
					dinamico C KN	statico C <sub>0</sub> KN		
607 ZZ	BBZZ00607	7	19	6	2,34	0,89	36000	0,008
608 ZZ	BBZZ00608	8	22	7	3,3	1,37	34000	0,012
609 ZZ	BBZZ00609	9	24	7	3,35	1,43	32000	0,015
623 ZZ	BBZZ00623	3	10	4	0,63	0,22	50000	0,002
624 ZZ	BBZZ00624	4	13	5	1,3	0,49	40000	0,003
625 ZZ	BBZZ00625	5	16	5	1,73	0,67	36000	0,005
626 ZZ	BBZZ00626	6	19	6	2,34	0,89	32000	0,008
627 ZZ	BBZZ00627	7	22	7	3,3	1,37	30000	0,013
629 ZZ	BBZZ00629	9	26	8	4,55	1,97	28000	0,019
6000 ZZ	BBZZ06000	10	26	8	4,55	1,97	31000	0,019
6001 ZZ	BBZZ06001	12	28	8	5,1	2,84	27000	0,022
6002 ZZ	BBZZ06002	15	32	9	5,6	2,84	23000	0,030
6003 ZZ	BBZZ06003	17	35	10	6	3,25	21000	0,039
6004 ZZ	BBZZ06004	20	42	12	9,4	5,03	15000	0,069
6005 ZZ	BBZZ06005	25	47	12	10,1	5,85	13000	0,080
6006 ZZ	BBZZ06006	30	55	13	13,2	8,3	10000	0,120
6007 ZZ	BBZZ06007	35	62	14	16	10,4	9000	0,160
6008 ZZ	BBZZ06008	40	68	15	16,8	11,8	8500	0,190
6009 ZZ	BBZZ06009	45	75	16	21	14,8	8000	0,250
6010 ZZ	BBZZ06010	50	80	16	22	16,2	7000	0,260
6011 ZZ	BBZZ06011	55	90	18	28,3	21,3	7500	0,380
6012 ZZ	BBZZ06012	60	95	18	29,5	23,2	6700	0,418
6013 ZZ	BBZZ06013	65	100	18	30,5	25,2	6300	0,438
6014 ZZ	BBZZ06014	70	110	20	38	31	6000	0,607
6200 ZZ	BBZZ06200	10	30	9	5,1	2,39	24000	0,032
6201 ZZ	BBZZ06201	12	32	10	6,8	3,06	22000	0,037
6202 ZZ	BBZZ06202	15	35	11	7,65	3,72	20000	0,045
6203 ZZ	BBZZ06203	17	40	12	9,55	4,79	17000	0,065
6204 ZZ	BBZZ06204	20	47	14	12,8	6,65	14000	0,110
6205 ZZ	BBZZ06205	25	52	15	14	7,88	12000	0,130
6206 ZZ	BBZZ06206	30	62	16	19,5	11,3	9500	0,200
6207 ZZ	BBZZ06207	35	72	17	25,7	15,2	8500	0,290
6208 ZZ	BBZZ06208	40	80	18	29,5	18	8000	0,370
6209 ZZ	BBZZ06209	45	85	19	31,5	20,5	7000	0,410
6210 ZZ	BBZZ06210	50	90	20	35	23,2	6700	0,460
6211 ZZ	BBZZ06211	55	100	21	43,5	29,3	6300	0,610
6212 ZZ	BBZZ06212	60	110	22	52,5	36	6000	0,783
6213 ZZ	BBZZ06213	65	120	23	57	40	5300	0,990
6214 ZZ	BBZZ06214	70	125	24	62	44	5000	1,070
6300 ZZ	BBZZ06300	10	35	11	8,1	3,47	22000	0,053
6301 ZZ	BBZZ06301	12	37	12	9,7	5,09	20000	0,060
6302 ZZ	BBZZ06302	15	42	13	11,4	5,43	17000	0,082
6303 ZZ	BBZZ06303	17	47	14	13,6	6,58	15000	0,120



# CUSCINETTI RADIALI AD UNA CORONA DI SFERE - SCHERMATI

## SEALED RADIAL DEEP GROOVE BALL BEARINGS

I cuscinetti schermati ambo i lati sono identificati dal suffisso ZZ e sono destinati principalmente alle applicazioni dove ruota l'anello interno. Gli schermi sono costruiti in lamiera di acciaio. Temperatura di utilizzo da -40° a +120°.



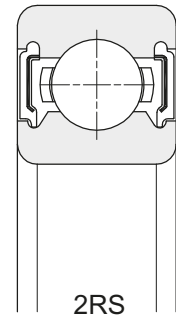
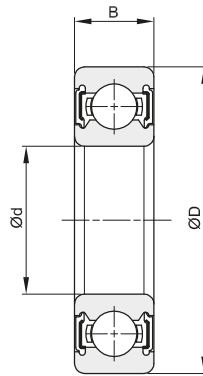
descrizione	codice	d	D	B	coefficiente di carico		numero di giri massimo min <sup>-1</sup>	Kg.
					dinamico C KN	statico C <sub>0</sub> KN		
6304 ZZ	BBZZ06304	20	52	15	15,9	7,88	13000	0,140
6305 ZZ	BBZZ06305	25	62	17	20,6	11,5	10000	0,230
6306 ZZ	BBZZ06306	30	72	19	26,7	15	10400	0,346
6307 ZZ	BBZZ06307	35	80	21	33,5	19,1	9000	0,457
6308 ZZ	BBZZ06308	40	90	23	40,5	24,1	8100	0,633
6309 ZZ	BBZZ06309	45	100	25	52,8	31,8	6300	0,830
6310 ZZ	BBZZ06310	50	110	27	61,8	38,1	6000	1,050
6311 ZZ	BBZZ06311	55	120	29	71,5	44,5	5600	1,370
6312 ZZ	BBZZ06312	60	130	31	82	52	5000	1,700
6313 ZZ	BBZZ06313	65	140	33	92,5	59,5	4800	2,080
6314 ZZ	BBZZ06314	70	150	35	104	68	4500	2,520
61800 ZZ	BBZZ61800	10	19	5	1,72	0,84	24000	0,006
61801 ZZ	BBZZ61801	12	21	5	1,92	1,04	20000	0,006
61802 ZZ	BBZZ61802	15	24	5	2,07	1,26	17000	0,007
61803 ZZ	BBZZ61803	17	26	5	2,63	1,57	15000	0,008
61804 ZZ	BBZZ61804	20	32	7	4	2,47	13000	0,020
61805 ZZ	BBZZ61805	25	37	7	4,5	3,15	10000	0,020
61806 ZZ	BBZZ61806	30	42	7	4,7	3,65	9000	0,030
61900 ZZ	BBZZ61900	10	22	6	2,7	1,27	22000	0,010
61901 ZZ	BBZZ61901	12	24	6	2,89	1,46	20000	0,010
61902 ZZ	BBZZ61902	15	28	7	4,35	2,26	17000	0,020
61903 ZZ	BBZZ61903	17	30	7	4,6	2,55	15000	0,020
61904 ZZ	BBZZ61904	20	37	9	6,4	3,7	12000	0,040
61905 ZZ	BBZZ61905	25	42	9	7,05	4,55	10000	0,050
61906 ZZ	BBZZ61906	30	47	9	7,25	5	8500	0,050
61907 ZZ	BBZZ61907	35	55	10	10,6	7,25	7500	0,080
61908 ZZ	BBZZ61908	40	62	12	13,7	10	6300	0,120



# CUSCINETTI RADIALI AD UNA CORONA DI SFERE - CON TENUTA

## SEALED RADIAL DEEP GROOVE BALL BEARINGS

I cuscinetti con tenuta ambo i lati sono identificati dal suffisso 2RS.  
La tenuta è formata esternamente in gomma con un rinforzo interno in lamiera di acciaio.  
Ottima resistenza all'olio e all'usura.  
Temperatura di utilizzo da -40° a +120°.



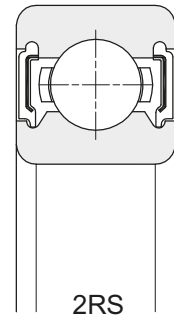
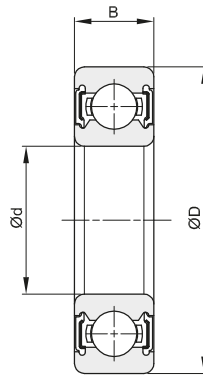
descrizione	codice	d	D	B	coefficiente di carico		numero di giri massimo min <sup>-1</sup>	Kg.
					dinamico C KN	statico C <sub>0</sub> KN		
607 2RS	BB2RS00607	7	19	6	2,34	0,89	22000	0,008
608 2RS	BB2RS00608	8	22	7	3,3	1,37	20000	0,012
609 2RS	BB2RS00609	9	24	7	3,35	1,43	19000	0,015
625 2RS	BB2RS00625	5	16	5	1,73	0,67	25000	0,005
626 2RS	BB2RS00626	6	19	6	2,34	0,89	22000	0,008
627 2RS	BB2RS00627	7	22	7	3,3	1,37	20000	0,013
629 2RS	BB2RS00629	9	26	8	4,55	1,97	18000	0,019
6000 2RS	BB2RS06000	10	26	8	4,55	1,97	19000	0,019
6001 2RS	BB2RS06001	12	28	8	5,1	2,84	17000	0,022
6002 2RS	BB2RS06002	15	32	9	5,6	2,84	14000	0,030
6003 2RS	BB2RS06003	17	35	10	6	3,25	13000	0,039
6004 2RS	BB2RS06004	20	42	12	9,4	5,03	11000	0,069
6005 2RS	BB2RS06005	25	47	12	10,1	5,85	9500	0,080
6006 2RS	BB2RS06006	30	55	13	13,2	8,3	7000	0,120
6007 2RS	BB2RS06007	35	62	14	16	10,4	6300	0,160
6008 2RS	BB2RS06008	40	68	15	16,8	11,8	6300	0,190
6009 2RS	BB2RS06009	45	75	16	21	14,8	5600	0,250
6010 2RS	BB2RS06010	50	80	16	22	16,2	5000	0,260
6011 2RS	BB2RS06011	55	90	18	28,3	21,3	4500	0,380
6012 2RS	BB2RS06012	60	95	18	29,5	23,2	4300	0,418
6013 2RS	BB2RS06013	65	100	18	30,5	25,2	4000	0,438
6014 2RS	BB2RS06014	70	110	20	38	31	3600	0,607
6200 2RS	BB2RS06200	10	30	9	5,1	2,39	17000	0,032
6201 2RS	BB2RS06201	12	32	10	6,8	3,06	15000	0,037
6202 2RS	BB2RS06202	15	35	11	7,65	3,72	12000	0,045
6203 2RS	BB2RS06203	17	40	12	9,55	4,79	12000	0,065
6204 2RS	BB2RS06204	20	47	14	12,8	6,65	10000	0,110
6205 2RS	BB2RS06205	25	52	15	14	7,88	8400	0,130
6206 2RS	BB2RS06206	30	62	16	19,5	11,3	6500	0,200
6207 2RS	BB2RS06207	35	72	17	25,7	15,2	6000	0,290
6208 2RS	BB2RS06208	40	80	18	29,5	18	5600	0,370
6209 2RS	BB2RS06209	45	85	19	31,5	20,5	4900	0,410
6210 2RS	BB2RS06210	50	90	20	35	23,2	4700	0,460
6211 2RS	BB2RS06211	55	100	21	43,5	29,3	4300	0,610
6212 2RS	BB2RS06212	60	110	22	52,5	36	4000	0,783
6213 2RS	BB2RS06213	65	120	23	57	40	3600	0,990
6214 2RS	BB2RS06214	70	125	24	62	44	3400	1,070
6300 2RS	BB2RS06300	10	35	11	8,1	3,47	15000	0,053
6301 2RS	BB2RS06301	12	37	12	9,7	5,09	14000	0,060
6302 2RS	BB2RS06302	15	42	13	11,4	5,43	12000	0,082
6303 2RS	BB2RS06303	17	47	14	13,6	6,6	10500	0,115



# CUSCINETTI RADIALI AD UNA CORONA DI SFERE - CON TENUTA

## SEALED RADIAL DEEP GROOVE BALL BEARINGS

I cuscinetti con tenuta ambo i lati sono identificati dal suffisso 2RS.  
La tenuta è formata esternamente in gomma con un rinforzo interno in lamiera di acciaio.  
Ottima resistenza all'olio e all'usura.  
Temperatura di utilizzo da -40° a +120°.



descrizione	codice	d	D	B	coefficiente di carico		numero di giri massimo min <sup>-1</sup>	Kg.
					dinamico C KN	statico C <sub>0</sub> KN		
6304 2RS	BB2RS06304	20	52	15	15,9	7,88	9500	0,140
6305 2RS	BB2RS06305	25	62	17	20,6	11,5	7000	0,230
6306 2RS	BB2RS06306	30	72	19	26,7	15,2	6500	0,350
6307 2RS	BB2RS06307	35	80	21	33,5	19,2	6000	0,460
6308 2RS	BB2RS06308	40	90	23	40,8	24	4900	0,630
6309 2RS	BB2RS06309	45	100	25	52,8	31,8	4400	0,830
6310 2RS	BB2RS06310	50	110	27	61,8	38,1	4200	1,050
6311 2RS	BB2RS06311	55	120	29	71,5	44,5	3800	1,370
6312 2RS	BB2RS06312	60	130	31	82	52	3400	1,700
6313 2RS	BB2RS06313	65	140	33	92,5	59,5	3200	2,080
6314 2RS	BB2RS06314	70	150	35	104	68	3000	2,520
61800 2RS	BB2RS61800	10	19	5	1,72	0,84	17000	0,006
61801 2RS	BB2RS61801	12	21	5	1,92	1,04	14000	0,006
61802 2RS	BB2RS61802	15	24	5	2,07	1,26	12000	0,007
61803 2RS	BB2RS61803	17	26	5	2,63	1,57	10500	0,008
61804 2RS	BB2RS61804	20	32	7	4	2,47	9100	0,020
61805 2RS	BB2RS61805	25	37	7	4,5	3,15	7000	0,020
61806 2RS	BB2RS61806	30	42	7	4,7	3,65	6300	0,030
61900 2RS	BB2RS61900	10	22	6	2,7	1,27	15500	0,010
61901 2RS	BB2RS61901	12	24	6	2,89	1,46	14000	0,010
61902 2RS	BB2RS61902	15	28	7	4,35	2,26	12000	0,020
61903 2RS	BB2RS61903	17	30	7	4,6	2,55	10500	0,020
61904 2RS	BB2RS61904	20	37	9	6,4	3,7	8400	0,040
61905 2RS	BB2RS61905	25	42	9	7,05	4,55	7000	0,050
61906 2RS	BB2RS61906	30	47	9	7,25	5	6000	0,050
61907 2RS	BB2RS61907	35	55	10	10,6	7,25	5300	0,080
61908 2RS	BB2RS61908	40	62	12	13,7	10	4410	0,120