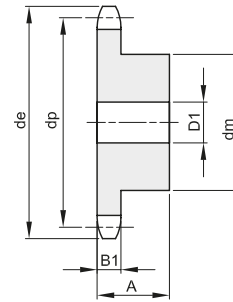
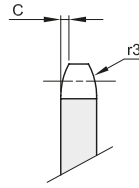




PIGNONI PER CATENE A RULLI - DIN 8188 - ISO 606 - ANSI B 29.1
SPROCKETS FOR ROLLER CHAINS - DIN 8188 - ISO 606 - ANSI B 29.1

ASA 25
6,35 x 3,18 mm
Rullo 3,3 mm
04C - 1



B1	B2	B3	b1	C	r3
2,9				0,6	6

Materiale: Acciaio C45

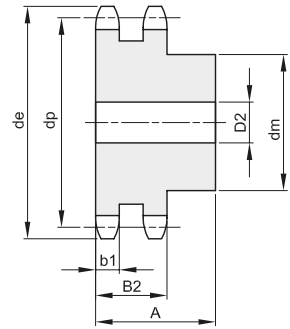
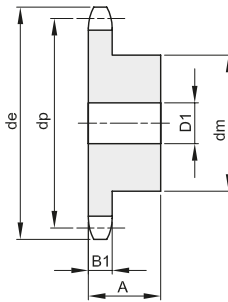
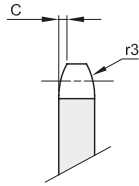
Z	de	dp	semplici				doppi				tripli							
			codice	dm	D1	A	Kg.	codice	dm	D2	A	Kg.	codice	dm	D3	A	Kg.	
8	18,1	16,59																
9	20,2	18,56																
10	22,3	20,55	131025010	12	6	15	0,02											
11	24,3	22,54	131025011	14	6	15	0,02											
12	26,4	24,53	131025012	16	6	15	0,03											
13	28,5	26,53	131025013	18	6	15	0,03											
14	30,5	28,53	131025014	20	6	15	0,04											
15	32,5	30,55	131025015	22	6	15	0,05											
16	34,5	32,55	131025016	24	8	15	0,06											
17	36,5	34,55	131025017	26	8	15	0,07											
18	38,5	36,56	131025018	28	8	15	0,08											
19	40,5	38,58	131025019	30	8	15	0,09											
20	42,5	40,58	131025020	32	8	15	0,10											
21	44,6	42,60	131025021	34	8	15	0,11											
22	46,6	44,62	131025022	36	8	15	0,12											
23	48,6	46,63	131025023	38	8	15	0,14											
24	50,6	48,64	131025024	40	8	18	0,18											
25	52,6	50,66	131025025	42	8	18	0,20											
26	54,6	52,67																
27	56,6	54,69	131025027	46	10	18	0,22											
28	58,7	56,71	131025028	48	10	18	0,25											
29	60,7	58,73																
30	62,7	60,75	131025030	48	10	18	0,27											
31	64,7	62,76																
32	66,7	64,78	131025032	50	12	18	0,29											
33	68,8	66,80																
34	70,8	68,82	131025034	50	12	18	0,28											
35	72,8	70,84	131025035	50	12	18	0,30											
36	74,8	72,85	131025036	50	12	18	0,31											
37	76,8	74,87																
38	78,8	76,89																
39	80,9	78,91																
40	82,9	80,93																



PIGNONI PER CATENE A RULLI - DIN 8188 - ISO 606 - ANSI B 29.1
SPROCKETS FOR ROLLER CHAINS - DIN 8188 - ISO 606 - ANSI B 29.1

ASA 35
9,525 x 4,77 mm
Rullo 5,08 mm
06C - 1 - 2

B1	B2	B3	b1	C	r3
4,3	14,3		4,1	1,2	10



Materiale: Acciaio C45

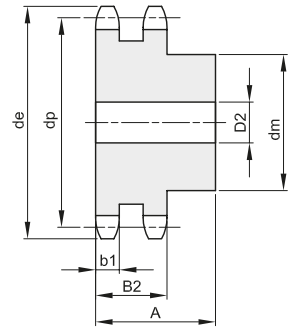
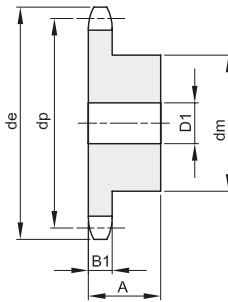
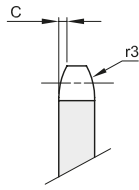
Z	de	dp	semplici				doppi				tripli							
			codice	dm	D1	A	Kg.	codice	dm	D2	A	Kg.	codice	dm	D3	A	Kg.	
8	28,6	24,89																
9	31,5	27,85	131035009	18	8	20	0,05											
10	34,5	30,82	131035010	20	8	20	0,05											
11	37,5	33,80	131035011	22	8	25	0,08											
12	40,5	36,80	131035012	25	8	25	0,10											
13	43,5	39,80	131035013	28	8	25	0,12	132035013	28	10	30	0,16						
14	46,5	42,80	131035014	31	8	25	0,15	132035014	31	10	30	0,19						
15	49,5	45,81	131035015	34	8	25	0,19	132035015	34	10	30	0,23						
16	52,5	48,82	131035016	37	10	28	0,24	132035016	37	12	30	0,27						
17	55,5	51,83	131035017	40	10	28	0,28	132035017	40	12	30	0,31						
18	58,6	54,85	131035018	43	10	28	0,32	132035018	43	12	30	0,36						
19	61,6	57,87	131035019	45	10	28	0,36	132035019	46	12	30	0,42						
20	64,6	60,89	131035020	46	10	28	0,38											
21	67,6	63,91	131035021	48	12	28	0,41	132035021	52	16	30	0,51						
22	70,6	66,93	131035022	50	12	28	0,45	132035022	55	16	30	0,57						
23	73,7	69,95	131035023	52	12	28	0,49	132035023	58	16	30	0,64						
24	76,7	72,97	131035024	54	12	28	0,54	132035024	61	16	30	0,71						
25	79,7	76,00	131035025	57	12	28	0,60	132035025	64	16	30	0,78						
26	82,7	79,02																
27	85,7	82,04	131035027	60	12	28	0,67	132035027	70	16	30	0,94						
28	88,8	85,07	131035028	60	12	28	0,68	132035028	73	16	30	1,02						
29	91,8	88,09	131035029	60	12	28	0,70											
30	94,8	91,12	131035030	60	12	30	0,72											
31	97,9	94,15																
32	100,9	97,17	131035032	65	14	30	0,86	132035032	80	16	30	1,31						
33	103,9	100,20																
34	106,9	103,23	131035034	65	14	30	0,92	132035034	80	16	30	1,42						
35	110,0	106,26	131035035	65	14	30	0,94	132035035	80	16	30	1,48						
36	113,0	109,29	131035036	70	16	30	1,05	132035036	90	16	30	1,69						
37	116,0	112,32	131035037	70	16	30	1,09											
38	119,0	115,34	131035038	70	16	30	1,08											
39	122,1	118,37																
40	125,1	121,40	131035040	70	16	30	1,10	132035040	90	16	30	1,90						



PIGNONI PER CATENE A RULLI - DIN 8188 - ISO 606 - ANSI B 29.1
SPROCKETS FOR ROLLER CHAINS - DIN 8188 - ISO 606 - ANSI B 29.1

ASA 40
12,7 x 7,95 mm
Rullo 7,95 mm
08A - 1 - 2

B1	B2	B3	b1	C	r3
7,2	21,4		7	1,6	13,5



Materiale: Acciaio C45

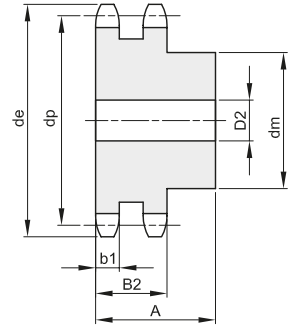
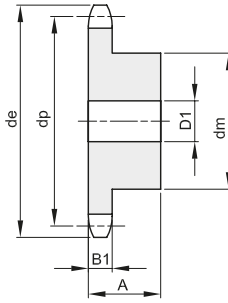
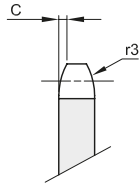
Z	de	dp	semplici				doppi				tripli							
			codice	dm	D1	A	Kg.	codice	dm	D2	A	Kg.	codice	dm	D3	A	Kg.	
8	39,3	33,18																
9	43,2	37,13	131040009	24	10	25	0,09											
10	47,2	41,10	131040010	26	10	25	0,12	132040010	28	10	32	0,19						
11	51,2	45,07	131040011	29	10	25	0,14											
12	55,2	49,07	131040012	33	10	28	0,20	132040012	35	12	35	0,29						
13	59,2	53,06	131040013	37	10	28	0,26	132040013	38	12	35	0,35						
14	63,2	57,07	131040014	41	10	28	0,32	132040014	42	12	35	0,43						
15	67,2	61,09	131040015	45	10	28	0,38	132040015	46	12	35	0,52						
16	71,2	65,10	131040016	50	12	28	0,45	132040016	50	16	38	0,62						
17	75,2	69,11	131040017	52	12	28	0,50	132040017	54	16	38	0,73						
18	79,2	73,14	131040018	56	12	28	0,58											
19	83,3	77,16	131040019	60	12	28	0,67	132040019	62	16	38	0,97						
20	87,3	81,19	131040020	64	12	28	0,77											
21	91,3	85,22	131040021	68	14	28	0,84	132040021	70	16	40	1,28						
22	95,4	89,24	131040022	70	14	28	0,91	132040022	70	16	40	1,37						
23	99,4	93,27	131040023	70	14	28	0,94	132040023	70	16	40	1,46						
24	103,4	97,29	131040024	70	14	28	0,97	132040024	75	16	40	1,63						
25	107,4	101,33	131040025	70	14	28	1,01	132040025	80	16	40	1,82						
26	111,5	105,36	131040026	70	16	30	1,09	132040026	85	16	40	2,01						
27	115,5	109,40	131040027	70	16	30	1,13	132040027	85	16	40	2,12						
28	119,5	113,42	131040028	70	16	30	1,16	132040028	90	16	40	2,33						
29	123,6	117,46	131040029	80	16	30	1,41											
30	127,6	121,50	131040030	80	16	30	1,46	132040030	100	16	40	2,79						
31	131,6	125,54																
32	135,7	129,56	131040032	90	16	30	1,78											
33	139,7	133,60																
34	143,8	137,64	131040034	90	16	30	1,87											
35	147,8	141,68	131040035	90	16	30	1,92	132040035	100	16	40	3,40						
36	151,8	145,72	131040036	90	16	35	2,21											
37	155,9	149,76																
38	159,9	153,80	131040038	90	16	35	2,32											
39	163,9	157,83	131040039	90	16	35	2,37											
40	168,0	161,87	131040040	90	16	35	2,43											



PIGNONI PER CATENE A RULLI - DIN 8188 - ISO 606 - ANSI B 29.1
SPROCKETS FOR ROLLER CHAINS - DIN 8188 - ISO 606 - ANSI B 29.1

ASA 50
15,875 x 9,53 mm
Rullo 10,16 mm
10A - 1 - 2

B1	B2	B3	b1	C	r3
8,7	26,5		8,4	2	17



Materiale: Acciaio C45

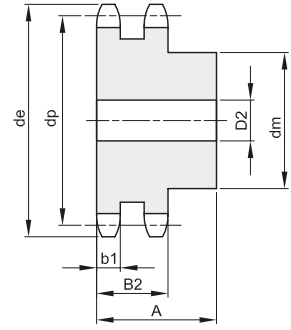
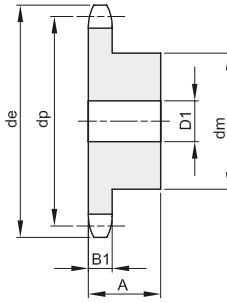
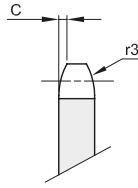
Z	de	dp	semplici				doppi				tripli							
			codice	dm	D1	A	Kg.	codice	dm	D2	A	Kg.	codice	dm	D3	A	Kg.	
8	48,4	41,48	101350008	25	10	25	0,11											
9	53,3	46,42	101350009	30	10	25	0,16											
10	58,3	51,37	101350010	35	10	25	0,22	132050010	35	12	40	0,37						
11	63,2	56,34	101350011	37	12	30	0,29											
12	68,2	61,34	101350012	42	12	30	0,37	132050012	44	16	40	0,54						
13	73,2	66,32	101350013	47	12	30	0,46	132050013	49	16	40	0,67						
14	78,2	71,34	101350014	52	12	30	0,56	132050014	54	16	40	0,82						
15	83,2	76,36	101350015	57	12	30	0,67	132050015	59	16	40	0,97						
16	88,3	81,37	101350016	60	12	30	0,75	132050016	64	16	45	1,25						
17	93,3	86,39	101350017	60	12	30	0,87	132050017	69	16	45	1,45						
18	98,3	91,42	101350018	70	14	30	1,00											
19	103,3	96,45	101350019	70	14	30	1,15	132050019	79	16	45	1,67						
20	108,4	101,49	101350020	75	14	30	1,20	132050020	84	16	45	2,14						
21	113,4	106,52	101350021	75	16	30	1,35	132050021	85	16	45	2,27						
22	118,4	111,55	101350022	80	16	30	1,40	132050022	90	16	45	2,54						
23	123,5	116,58	101350023	80	16	30	1,47	132050023	95	16	45	2,81						
24	128,5	121,62	101350024	80	16	30	1,53	132050024	100	16	45	3,11						
25	133,6	126,66	101350025	80	16	30	1,60	132050025	105	16	45	3,14						
26	138,6	131,70	101350026	85	20	35	1,96	132050026	110	20	45	3,74						
27	143,6	136,75	101350027	85	20	35	2,03	132050027	110	20	45	3,94						
28	148,7	141,78	101350028	90	20	35	2,25	132050028	115	20	45	4,28						
29	153,7	146,83	101350029	90	20	35	2,33											
30	158,8	151,87	101350030	90	20	35	2,41											
31	163,8	156,92	101350031	95	20	35	2,64											
32	168,9	161,95	101350032	95	20	35	2,73											
33	173,9	167,00	101350033	95	20	35	2,82											
34	178,9	172,05	101350034	95	20	35	2,91											
35	184,0	177,10	101350035	95	20	35	3,01											
36	189,0	182,15	101350036	100	20	35	3,26											
37	194,1	187,20	101350037	100	20	35	3,36											
38	199,1	192,24	101350038	100	20	35	3,47											
39	204,2	197,29	101350039	100	20	35	3,57											
40	209,2	202,34	101350040	100	20	35	3,68											



PIGNONI PER CATENE A RULLI - DIN 8188 - ISO 606 - ANSI B 29.1
SPROCKETS FOR ROLLER CHAINS - DIN 8188 - ISO 606 - ANSI B 29.1

ASA 60
19,05 x 12,7 mm
Rullo 11,91 mm
12A - 1 - 2

B1	B2	B3	b1	C	r3
11,6	34,1		11,3	2,4	20



Materiale: Acciaio C45

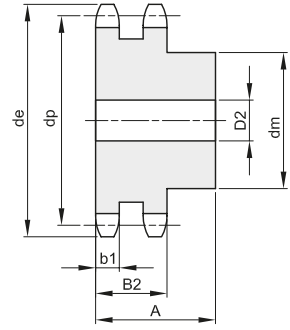
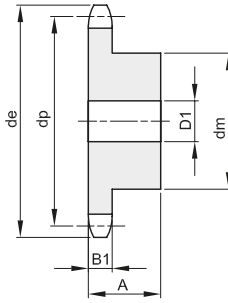
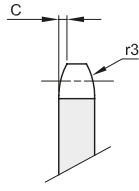
Z	de	dp	semplici					doppi				tripli						
			codice	dm	D1	A	Kg.	codice	dm	D2	A	Kg.	codice	dm	D3	A	Kg.	
8	58,1	49,78																
9	64,0	55,70																
10	70,0	61,64	131060010	42	12	30	0,38	132060010	42	16	45	0,58						
11	76,0	67,61	131060011	46	16	35	0,50	132060011	47	16	50	0,80						
12	81,9	73,60	131060012	52	16	35	0,64	132060012	53	16	50	1,01						
13	87,9	79,59	131060013	58	16	35	0,80	132060013	59	16	50	1,24						
14	94,0	85,61	131060014	64	16	35	0,97	132060014	65	16	50	1,45						
15	100,0	91,63	131060015	70	16	35	1,16	132060015	71	16	50	1,73						
16	106,0	97,65	131060016	75	16	35	1,34	132060016	77	20	50	2,03						
17	112,0	103,67	131060017	80	16	35	1,53	132060017	83	20	50	2,35						
18	118,0	109,71	131060018	80	16	35	1,61	132060018	89	20	50	2,70						
19	124,1	115,75	131060019	80	16	35	1,70	132060019	95	20	50	3,06						
20	130,1	121,78	131060020	80	16	35	1,84	132060020	100	20	50	3,45						
21	136,2	127,82	131060021	90	20	40	2,35	132060021	100	20	50	3,69						
22	142,2	133,86	131060022	90	20	40	2,45	132060022	100	20	50	3,96						
23	148,2	139,90	131060023	90	20	40	2,56	132060023	110	20	50	4,50						
24	154,3	145,94	131060024	90	20	40	2,67	132060024	110	20	50	4,81						
25	160,3	152,00	131060025	90	20	40	2,79	132060025	120	20	50	5,40						
26	166,4	158,04	131060026	95	20	40	3,08	132060026	120	20	50	5,73						
27	172,4	164,09	131060027	95	20	40	3,21											
28	178,5	170,13	131060028	95	20	40	3,34	132060028	120	20	50	6,43						
29	184,5	176,19																
30	190,6	182,25	131060030	95	20	40	3,62	132060030	120	20	50	7,18						
31	196,6	188,31																
32	202,7	194,35	131060032	95	20	40	3,92											
33	208,8	200,40																
34	214,8	206,46	131060034	95	20	40	4,25											
35	220,9	212,52	131060035	95	20	40	4,41											
36	226,9	218,58	131060036	95	20	40	4,71											
37	233,0	224,64																
38	239,0	230,69	131060038	100	20	40	5,07											
39	245,1	236,75																
40	251,1	242,81	131060040	100	20	40	5,45											



PIGNONI PER CATENE A RULLI - DIN 8188 - ISO 606 - ANSI B 29.1
SPROCKETS FOR ROLLER CHAINS - DIN 8188 - ISO 606 - ANSI B 29.1

ASA 80
25,4 x 15,88 mm
Rullo 15,88 mm
16A - 1 - 2

B1	B2	B3	b1	C	r3
14,6	43,4		14,1	3,2	27



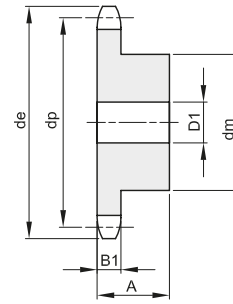
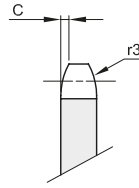
Materiale: Acciaio C45

Z	de	dp	semplici				doppi				tripli							
			codice	dm	D1	A	Kg.	codice	dm	D2	A	Kg.	codice	dm	D3	A	Kg.	
8	77,9	66,37	131080008	42	16	35	0,47											
9	85,8	74,27	131080009	50	16	35	0,65											
10	93,8	82,19	131080010	55	16	35	0,82											
11	101,7	90,14	131080011	61	16	40	1,13											
12	109,7	98,14	131080012	69	16	40	1,42											
13	117,7	106,12	131080013	78	16	40	1,77	132080013	80	20	70	3,22						
14	125,7	114,15	131080014	84	16	40	2,07	132080014	88	20	70	3,82						
15	133,7	122,17	131080015	92	16	40	2,46	132080015	96	20	70	4,51						
16	141,8	130,20	131080016	100	20	45	3,13	132080016	104	20	70	5,17						
17	149,8	138,22	131080017	100	20	45	3,34	132080017	112	20	70	5,97						
18	157,8	146,28	131080018	100	20	45	3,55	132080018	120	20	70	6,84						
19	165,9	154,33	131080019	100	20	45	3,78	132080019	128	20	70	7,75						
20	173,9	162,38	131080020	100	20	45	4,02	132080020	130	20	70	8,43						
21	182,0	170,43	131080021	110	20	50	5,01	132080021	130	20	70	9,10						
22	190,1	178,48	131080022	110	20	50	5,26											
23	198,1	186,53	131080023	110	20	50	5,56											
24	206,2	194,59	131080024	110	20	50	5,85											
25	214,2	202,66	131080025	110	20	50	6,16											
26	222,3	210,72	131080026	120	20	50	6,96											
27	230,4	218,79	131080027	120	20	50	7,29											
28	238,4	226,85	131080028	120	20	50	7,64											
29	246,5	234,92	131080029	120	20	50	7,78											
30	254,6	243,00	131080030	120	20	50	7,96											
31	262,6	251,08																
32	270,7	259,13																
33	278,8	267,21																
34	286,9	275,28	131080034	120	25	50	9,92											
35	294,9	283,36	131080035	120	25	50	10,36											
36	303,0	291,44																
37	311,1	299,51																
38	319,2	307,59	131080038	120	25	50	11,75											
39	327,2	315,67																
40	335,3	323,73																



PIGNONI PER CATENE A RULLI - DIN 8188 - ISO 606 - ANSI B 29.1
SPROCKETS FOR ROLLER CHAINS - DIN 8188 - ISO 606 - ANSI B 29.1

ASA 100
31,75 x 19,05 mm
Rullo 19,05 mm
20A - 1



B1	B2	B3	b1	C	r3
17,6				4	33,5

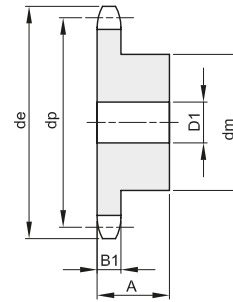
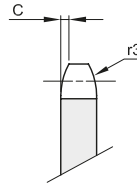
Materiale: Acciaio C45

Z	de	dp	semplici				doppi				tripli							
			codice	dm	D1	A	Kg.	codice	dm	D2	A	Kg.	codice	dm	D3	A	Kg.	
8	96,0	82,96	131100008	53	20	40	0,85											
9	106,5	92,84	131100009	63	20	40	1,18											
10	117,0	102,74	131100010	70	20	40	1,57											
11	127,0	112,68	131100011	77	20	45	2,04											
12	137,0	122,68	131100012	88	20	45	2,58											
13	147,5	132,65	131100013	98	20	45	3,15											
14	157,6	142,68	131100014	108	20	45	3,78											
15	167,7	152,72	131100015	118	20	45	4,47											
16	177,7	162,75	131100016	120	25	50	5,25											
17	187,7	172,78	131100017	120	25	50	5,61											
18	197,8	182,85	131100018	120	25	50	5,99											
19	207,9	192,91	131100019	120	25	50	6,40											
20	217,9	202,98	131100020	120	25	50	6,82											
21	228,0	213,04	131100021	140	25	55	8,79											
22	238,1	223,11	131100022	140	25	55	9,27											
23	248,2	233,17	131100023	140	25	55	9,77											
24	258,3	243,23	131100024	140	25	55	10,30											
25	268,4	253,33	131100025	140	25	55	10,85											
26	278,4	263,40																
27	288,5	273,48																
28	298,5	283,56																
29	308,6	293,65																
30	318,7	303,75																
31	328,8	313,85																
32	338,9	323,91																
33	349,0	334,01																
34	359,1	344,10																
35	369,2	354,20																
36	379,2	364,30																
37	389,3	374,39																
38	399,4	384,49																
39	409,5	394,59																
40	419,6	404,66																



PIGNONI PER CATENE A RULLI - DIN 8188 - ISO 606 - ANSI B 29.1
SPROCKETS FOR ROLLER CHAINS - DIN 8188 - ISO 606 - ANSI B 29.1

ASA 120
38,1 x 25,4 mm
Rullo 22,23 mm
24A - 1



B1	B2	B3	b1	C	r3
23,5				4,8	40,5

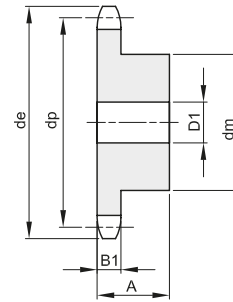
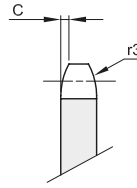
Materiale: Acciaio C45 / *Materiale: Fe - con mozzo saldato

Z	de	dp	semplici				doppi				tripli							
			codice	dm	D1	A	Kg.	codice	dm	D2	A	Kg.	codice	dm	D3	A	Kg.	
8	113,0	99,55																
9	125,0	111,40																
10	137,0	123,29	131120010	80	20	45	2,67											
11	149,0	135,21	131120011	90	25	50	3,45											
12	161,0	147,22	131120012	102	25	50	4,26											
13	173,0	159,18	131120013	114	25	50	5,22											
14	185,0	171,22	131120014	128	25	50	6,29											
15	197,0	183,26	131120015	132	25	50	7,05											
16	209,0	195,30	131120016	136	25	55	8,41											
17	221,0	207,34	131120017	140	25	55	9,26											
18	233,0	219,42	131120018	140	25	55	9,95											
19	245,5	231,49																
20	257,5	243,57	131120020	140	25	55	11,56											
21	270,5	255,65																
22	282,5	267,73																
23	294,5	279,80																
24	307,0	291,88																
25	319,0	304,00	131120025	150	30	60	17,70											
26	331,0	316,08																
27	343,0	328,19																
28	355,0	340,27																
29	367,5	352,38																
30	379,5	364,50																
31	391,5	376,62																
32	403,5	388,69																
33	415,5	400,81																
34	428,0	412,93																
35	440,0	425,04	131120035	*150	30	60	30,01											
36	452,0	437,16																
37	464,0	449,27																
38	476,5	461,39																
39	488,5	473,50																
40	501,5	485,62																



PIGNONI PER CATENE A RULLI - DIN 8188 - ISO 606 - ANSI B 29.1
SPROCKETS FOR ROLLER CHAINS - DIN 8188 - ISO 606 - ANSI B 29.1

ASA 140
44,45 x 25,4 mm
Rullo 25,4 mm
28A - 1



B1	B2	B3	b1	C	r3
23,5				5,8	47,5

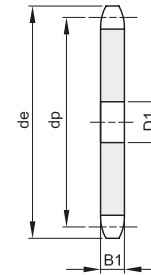
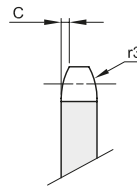
Materiale: Acciaio C45

Z	de	dp	semplici					doppi				tripli						
			codice	dm	D1	A	Kg.	codice	dm	D2	A	Kg.	codice	dm	D3	A	Kg.	
8	132,0	116,15																
9	146,0	129,96																
10	160,0	143,85	131140010	100	25	70	5,23											
11	174,0	157,77	131140011	112	25	70	6,53											
12	188,0	171,74	131140012	125	25	70	8,02											
13	204,0	185,75	131140013	125	25	70	8,72											
14	218,0	199,76	131140014	125	25	70	9,46											
15	232,0	213,79																
16	246,0	227,84	131140016	160	30	75	14,65											
17	260,0	241,90	131140017	160	30	75	15,50											
18	274,0	255,98																
19	289,0	270,06																
20	303,0	284,15																
21	317,0	298,24																
22	331,0	312,34																
23	345,0	326,44																
24	359,0	340,55																
25	373,0	354,66																
26	387,0	368,77																
27	401,0	382,88																
28	416,0	397,00																
29	430,0	411,12																
30	444,0	425,24																
31	458,0	439,37																
32	472,0	453,49																
33	486,0	467,62																
34	500,0	481,75																
35	514,0	495,88																
36	529,0	510,01																
37	543,0	524,13																
38	557,0	538,27																
39	571,0	552,40																
40	585,0	566,54																



CORONE PER CATENE A RULLI - DIN 8188 - ISO 606 - ANSI B 29.1
PLATE WHEELS FOR ROLLER CHAINS - DIN 8188 - ISO 606 - ANSI B 29.1

ASA 40
12,7 x 7,95 mm
Rullo 7,95 mm
08A - 1



B1	B2	B3	b1	C	r3
7,2				1,6	13,5

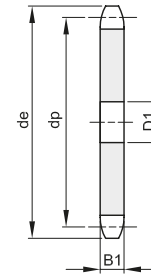
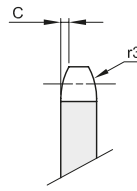
Z	de	dp	semplici			doppi			Z	de	dp	semplici			doppi		
			codice	D1	Kg.	codice	D2	Kg.				codice	D1	Kg.	codice	D2	Kg.
8	39,3	33,18							51	212,9	206,30						
9	43,2	37,13							52	217,0	210,34						
10	47,2	41,10	231040010	8	0,06				53	221,0	214,37						
11	51,2	45,07							54	225,0	218,43						
12	55,2	49,07							55	229,1	222,46						
13	59,2	53,06	231040013	10	0,10				56	233,1	226,50						
14	63,2	57,07							57	237,2	230,54	231040057	20	2,25			
15	67,2	61,09							58	241,2	234,62						
16	71,2	65,10							59	245,2	238,62						
17	75,2	69,11	231040017	10	0,18				60	249,3	242,66						
18	79,2	73,14							62	257,4	250,74						
19	83,3	77,16	231040019	10	0,23				64	265,4	258,82						
20	87,3	81,19	231040020	10	0,27				65	269,5	262,86						
21	91,3	85,22	231040021	12	0,28				66	273,5	266,90						
22	95,4	89,24							68	281,6	274,99						
23	99,4	93,27							70	289,7	283,07						
24	103,4	97,29	231040024	12	0,38				72	297,8	291,16						
25	107,4	101,33							75	309,9	303,27						
26	111,5	105,36							76	313,9	307,33						
27	115,5	109,40							78	322,0	315,40						
28	119,5	113,42							80	330,1	323,48						
29	123,6	117,46							85	350,3	343,69						
30	127,6	121,50	231040030	16	0,58				90	370,5	363,90						
31	131,6	125,54							95	390,7	384,11						
32	135,7	129,56	231040032	16	0,68				100	410,9	404,31						
33	139,7	133,60							110	451,4	444,74						
34	143,8	137,64	231040034	16	0,78				114	467,5	460,90						
35	147,8	141,68	231040035	16	0,83				120	491,8	485,16						
36	151,8	145,72							125	512,0	505,37						
37	155,9	149,76															
38	159,9	153,80	231040038	16	0,98												
39	163,9	157,83															
40	168,0	161,87															
41	172,5	165,91															
42	176,6	169,95															
43	180,6	173,99															
44	184,6	178,03	231040044	20	1,32												
45	188,7	182,07															
46	192,7	186,10															
47	196,8	190,14															
48	200,8	194,18	231040048	20	1,58												
49	204,8	198,22															
50	208,9	202,26	231040050	20	1,73												



CORONE PER CATENE A RULLI - DIN 8188 - ISO 606 - ANSI B 29.1

PLATE WHEELS FOR ROLLER CHAINS - DIN 8188 - ISO 606 - ANSI B 29.1

ASA 50
15,875 x 9,53 mm
 Rullo 10,16 mm
10A - 1



B1	B2	B3	b1	C	r3
8,7				2	17

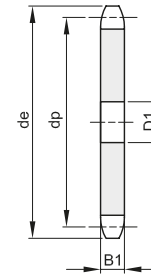
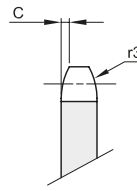
Z	de	dp	semplici			doppi		
			codice	D1	Kg.	codice	D2	Kg.
8	48,4	41,48	201350008	10	0,06			
9	53,3	46,42	201350009	10	0,09			
10	58,3	51,37	201350010	10	0,11			
11	63,2	56,34	201350011	10	0,14			
12	68,2	61,34	201350012	10	0,17			
13	73,2	66,32	201350013	10	0,20			
14	78,2	71,34	201350014	12	0,23			
15	83,2	76,36	201350015	12	0,27			
16	88,3	81,37	201350016	12	0,31			
17	93,3	86,39	201350017	12	0,36			
18	98,3	91,42	201350018	12	0,41			
19	103,3	96,45	201350019	12	0,46			
20	108,4	101,49	201350020	12	0,51			
21	113,4	106,52	201350021	12	0,57			
22	118,4	111,55	201350022	12	0,62			
23	123,5	116,58	201350023	12	0,68			
24	128,5	121,62	201350024	12	0,75			
25	133,6	126,66	201350025	12	0,82			
26	138,6	131,70	201350026	16	0,88			
27	143,6	136,75	201350027	16	0,95			
28	148,7	141,78	201350028	16	1,03			
29	153,7	146,83	201350029	16	1,11			
30	158,8	151,87	201350030	16	1,19			
31	163,8	156,92	201350031	16	1,28			
32	168,9	161,95	201350032	16	1,36			
33	173,9	167,00	201350033	16	1,45			
34	178,9	172,05	201350034	16	1,55			
35	184,0	177,10	201350035	16	1,64			
36	189,0	182,15	201350036	20	1,73			
37	194,1	187,20	201350037	20	1,83			
38	199,1	192,24	201350038	20	1,94			
39	204,2	197,29	201350039	20	2,05			
40	209,2	202,34	201350040	20	2,16			
41	215,8	207,39	201350041	20	2,28			
42	220,8	212,44	201350042	20	2,39			
43	225,9	217,49	201350043	20	2,50			
44	230,9	222,53	201350044	20	2,63			
45	236,0	227,58	201350045	20	2,75			
46	241,0	232,63	201350046	20	2,88			
47	246,1	237,68	201350047	20	3,00			
48	251,1	242,73	201350048	20	3,14			
49	256,2	247,78	201350049	20	3,28			
50	261,2	252,82	201350050	20	3,42			

Z	de	dp	semplici			doppi		
			codice	D1	Kg.	codice	D2	Kg.
51	266,3	257,87	201350051	20	3,56			
52	271,3	262,92	201350052	20	3,70			
53	276,4	267,97	201350053	20	3,85			
54	281,4	273,03	201350054	20	4,00			
55	286,5	278,08	201350055	20	4,15			
56	291,5	283,13	201350056	25	4,30			
57	296,6	288,18	201350057	25	4,46			
58	301,6	293,23	201350058	25	4,62			
60	311,7	303,32	201350060	25	4,95			
62	321,8	313,43	201350062	25	5,30			
64	331,9	323,53	201350064	25	5,65			
65	337,0	328,58	201350065	25	5,83			
68	352,1	343,74	201350068	25	6,40			
70	362,2	353,84	201350070	25	6,79			
72	372,3	363,95	201350072	25	7,19			
75	387,5	379,09	201350075	25	7,81			
76	392,5	384,16	201350076	25	8,02			
78	402,6	394,25	201350078	25	8,46			
80	412,7	404,35	201350080	25	8,91			
85	438,0	429,62	201350085	30	10,06			
90	463,3	454,88	201350090	30	11,30			
95	488,5	480,14	201350095	30	12,61			
100	513,8	505,40	201350100	30	13,99			
110	564,3	555,92	201350110	30	16,97			
114	584,5	576,13	201350114	30	19,98			
120	614,8	606,44	201350120	30	22,17			
125	640,1	631,71	201350125	30	24,08			



CORONE PER CATENE A RULLI - DIN 8188 - ISO 606 - ANSI B 29.1
PLATE WHEELS FOR ROLLER CHAINS - DIN 8188 - ISO 606 - ANSI B 29.1

ASA 60
19,05 x 12,7 mm
Rullo 11,91 mm
12A - 1



B1	B2	B3	b1	C	r3
11,6				2,4	20

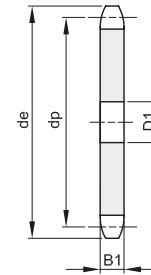
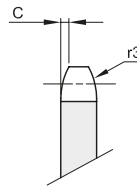
Z	de	dp	semplici			doppi		
			codice	D1	Kg.	codice	D2	Kg.
8	58,1	49,78						
9	64,0	55,70						
10	70,0	61,64						
11	76,0	67,61						
12	81,9	73,60						
13	87,9	79,59	231060013	14	0,35			
14	94,0	85,61	231060014	14	0,41			
15	100,0	91,63	231060015	14	0,48			
16	106,0	97,65	231060016	14	0,55			
17	112,0	103,67	231060017	14	0,63			
18	118,0	109,71	231060018	14	0,71			
19	124,1	115,75						
20	130,1	121,78	231060020	14	0,92			
21	136,2	127,82	231060021	16	0,99			
22	142,2	133,86	231060022	16	1,09			
23	148,2	139,90	231060023	16	1,20			
24	154,3	145,94						
25	160,3	152,00	231060025	16	1,43			
26	166,4	158,04	231060026	16	1,56			
27	172,4	164,09	231060027	16	1,68			
28	178,5	170,13	231060028	16	1,82			
29	184,5	176,19	231060029	16	1,96			
30	190,6	182,25	231060030	16	2,10			
31	196,6	188,31	231060031	20	2,24			
32	202,7	194,35	231060032	20	2,39			
33	208,8	200,40						
34	214,8	206,46	231060034	20	2,71			
35	220,9	212,52	231060035	20	2,88			
36	226,9	218,58	231060036	20	3,06			
37	233,0	224,64						
38	239,0	230,69	231060038	20	3,42			
39	245,1	236,75						
40	251,1	242,81	231060040	20	3,85			
41	259,1	248,87						
42	265,2	254,93	231060042	25	4,19			
43	271,2	260,98						
44	277,3	267,03						
45	283,3	273,10						
46	289,4	279,16						
47	295,5	285,21						
48	301,5	291,27						
49	307,6	297,33						
50	313,6	303,39						
51	319,7	309,45						
52	325,8	315,50						
53	331,8	321,56						
54	337,9	327,64						
55	343,9	333,70						
56	350,0	339,75						
57	356,1	345,81						
58	362,1	351,87						
59	368,2	357,93						
60	374,2	363,99						
62	386,4	376,12						
64	398,5	388,24						
65	404,5	394,29						
66	410,6	400,35						
68	422,7	412,49						
70	434,9	424,60						
72	447,0	436,74						
75	465,2	454,91						
76	471,2	460,99						
78	483,3	473,10						
80	495,5	485,22						
85	525,8	515,55						
90	556,1	545,86						
95	586,4	576,17						
100	616,7	606,47						
110	677,4	667,11						
114	701,6	691,36						
120	738,0	727,74						
125	768,3	758,05						



CORONE PER CATENE A RULLI - DIN 8188 - ISO 606 - ANSI B 29.1
PLATE WHEELS FOR ROLLER CHAINS - DIN 8188 - ISO 606 - ANSI B 29.1

ASA 80

25,4 x 15,88 mm
Rullo 15,88 mm
16A - 1



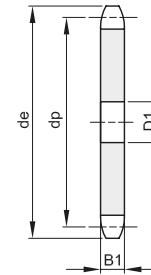
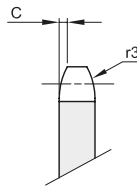
B1	B2	B3	b1	C	r3
14,6				3,2	27

Z	de	dp	semplici			doppi			Z	de	dp	semplici			doppi		
			codice	D1	Kg.	codice	D2	Kg.				codice	D1	Kg.	codice	D2	Kg.
8	77,9	66,37							51	426,5	412,60						
9	85,8	74,27							52	434,5	420,67						
10	93,8	82,19							53	442,5	428,75						
11	101,7	90,14							54	450,6	436,85						
12	109,7	98,14	231080012	16	0,77				55	458,7	444,93						
13	117,7	106,12							56	466,8	453,01						
14	125,7	114,15	231080014	16	1,01				57	474,9	461,07						
15	133,7	122,17							58	482,9	469,16						
16	141,8	130,20	231080016	20	1,43				59	491,0	477,24						
17	149,8	138,22	231080017	20	1,64				60	499,1	485,32						
18	157,8	146,28	231080018	20	1,85				62	515,3	501,50						
19	165,9	154,33	231080019	20	2,08				64	531,4	517,65						
20	173,9	162,38	231080020	20	2,12				65	539,5	525,73						
21	182,0	170,43	231080021	20	2,45				66	547,6	533,80						
22	190,1	178,48	231080022	20	2,84				68	563,8	549,98						
23	198,1	186,53	231080023	20	3,13				70	579,9	566,14						
24	206,2	194,59	231080024	20	3,42				72	596,1	582,32						
25	214,2	202,66							75	620,3	606,35						
26	222,3	210,72	231080026	20	4,05				76	628,4	614,65						
27	230,4	218,79							78	644,6	630,80						
28	238,4	226,85	231080028	20	4,73				80	660,7	646,96						
29	246,5	234,92	231080029	20	5,09				85	701,2	687,40						
30	254,6	243,00	231080030	20	5,46				90	741,6	727,81						
31	262,6	251,08							95	782,0	768,22						
32	270,7	259,13							100	822,4	808,63						
33	278,8	267,21	231080033	25	6,63				110	903,3	889,48						
34	286,9	275,28	231080034	25	7,06				114	935,6	921,81						
35	294,9	283,36	231080035	25	7,49				120	984,1	970,33						
36	303,0	291,44							125	1024,5	1010,73						
37	311,1	299,51															
38	319,2	307,59	231080038	25	8,88												
39	327,2	315,67															
40	335,3	323,73															
41	345,6	331,82															
42	353,7	339,90															
43	361,7	347,98															
44	369,8	356,06															
45	377,9	364,12															
46	386,0	372,21															
47	394,1	380,29															
48	402,1	388,36															
49	410,2	396,44															
50	418,3	404,52															



CORONE PER CATENE A RULLI - DIN 8188 - ISO 606 - ANSI B 29.1
PLATE WHEELS FOR ROLLER CHAINS - DIN 8188 - ISO 606 - ANSI B 29.1

ASA 100
31,75 x 19,05 mm
Rullo 19,05 mm
20A - 1



B1	B2	B3	b1	C	r3
17,6				4	33,5

Z	de	dp	semplici		doppi	
			codice	D1 Kg.	codice	D2 Kg.
8	96,0	82,96				
9	106,5	92,84				
10	117,0	102,74				
11	127,0	112,68				
12	137,0	122,68				
13	147,5	132,65				
14	157,6	142,68				
15	167,7	152,72				
16	177,7	162,75				
17	187,7	172,78	231100017	20 2,96		
18	197,8	182,85	231100018	20 3,28		
19	207,9	192,91				
20	217,9	202,98				
21	228,0	213,04	231100021	25 4,62		
22	238,1	223,11				
23	248,2	233,17				
24	258,3	243,23				
25	268,4	253,33				
26	278,4	263,40				
27	288,5	273,48				
28	298,5	283,56				
29	308,6	293,65				
30	318,7	303,75				
31	328,8	313,85				
32	338,9	323,91				
33	349,0	334,01				
34	359,1	344,10				
35	369,2	354,20				
36	379,2	364,30				
37	389,3	374,39				
38	399,4	384,49				
39	409,5	394,59				
40	419,6	404,66				
41	430,7	414,78				
42	440,8	424,88				
43	450,9	434,97				
44	461,0	445,07				
45	471,1	455,17				
46	481,2	465,26				
47	491,3	475,36				
48	501,4	485,46				
49	511,5	495,55				
50	521,6	505,65				

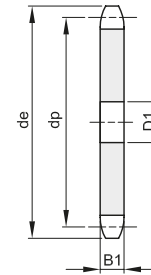
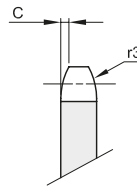
Z	de	dp	semplici		doppi	
			codice	D1 Kg.	codice	D2 Kg.
51	531,7	515,75				
52	541,8	525,84				
53	551,9	535,94				
54	562,0	546,07				
55	572,1	556,16				
56	582,2	566,26				
57	592,3	576,36				
58	602,4	586,45				
59	612,5	596,55				
60	622,6	606,65				
62	642,8	626,87				
64	663,0	647,06				
65	673,1	657,16				
66	683,2	667,26				
68	703,4	687,48				
70	723,6	707,67				
72	743,8	727,90				
75	774,2	758,19				
76	784,3	768,32				
80	824,7	808,72				
85	875,2	859,25				
90	925,7	909,76				
95	976,2	960,28				
100	1026,7	1010,79				
114	1168,2	1152,26				



CORONE PER CATENE A RULLI - DIN 8188 - ISO 606 - ANSI B 29.1
PLATE WHEELS FOR ROLLER CHAINS - DIN 8188 - ISO 606 - ANSI B 29.1

ASA 120

38,1 x 25,4 mm
Rullo 22,23 mm
24A - 1



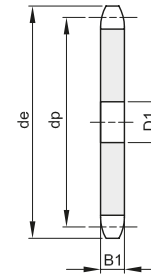
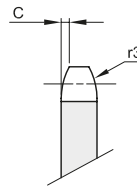
B1	B2	B3	b1	C	r3
23,5				4,8	40,5

Z	de	dp	semplici			doppi			Z	de	dp	semplici			doppi		
			codice	D1	Kg.	codice	D2	Kg.				codice	D1	Kg.	codice	D2	Kg.
8	113,0	99,55							51	635,0	618,89						
9	125,0	111,40	231120009	20	1,47				52	647,0	631,01						
10	137,0	123,29	231120010	20	1,85				53	659,0	643,13						
11	149,0	135,21	231120011	25	2,24				54	671,0	655,25						
12	161,0	147,22							55	683,5	667,40						
13	173,0	159,18	231120013	25	3,22				56	695,5	679,50						
14	185,0	171,22	231120014	25	3,68				57	707,5	691,63						
15	197,0	183,26	231120015	25	4,34				58	719,5	703,74						
16	209,0	195,30	231120016	25	4,88				59	731,5	715,86						
17	221,0	207,34	231120017	25	5,69				60	745,0	727,97						
18	233,0	219,42	231120018	25	6,29				62	769,0	752,24						
19	245,5	231,49							64	793,5	776,48						
20	257,5	243,57	231120020	25	7,95				65	805,5	788,59						
21	270,5	255,65							66	817,5	800,71						
22	282,5	267,73							68	842,0	824,98						
23	294,5	279,80							70	866,0	849,21						
24	307,0	291,88							72	890,5	873,48						
25	319,0	304,00	231120025	30	12,25				75	926,5	909,83						
26	331,0	316,08							76	939,0	921,98						
27	343,0	328,19							80	987,5	970,44						
28	355,0	340,27							85	1048,0	1031,10						
29	367,5	352,38							90	1108,0	1091,71						
30	379,5	364,50															
31	391,5	376,62															
32	403,5	388,69															
33	415,5	400,81															
34	428,5	412,93															
35	440,0	425,04	231120035	30	24,65												
36	452,0	437,16															
37	464,0	449,27															
38	476,5	461,39															
39	488,5	473,50															
40	501,5	485,62															
41	513,5	497,74															
42	525,5	509,85															
43	538,0	521,97															
44	550,0	534,08															
45	562,0	546,20															
46	574,0	558,32															
47	586,5	570,43															
48	598,5	582,55															
49	610,5	594,66															
50	622,5	606,78															



CORONE PER CATENE A RULLI - DIN 8188 - ISO 606 - ANSI B 29.1
PLATE WHEELS FOR ROLLER CHAINS - DIN 8188 - ISO 606 - ANSI B 29.1

ASA 140
44,45 x 25,4 mm
Rullo 25,4 mm
28A - 1



B1	B2	B3	b1	C	r3
23,5				5,8	47,5

Z	de	dp	semplici			doppi			Z	de	dp	semplici			doppi		
			codice	D1	Kg.	codice	D2	Kg.				codice	D1	Kg.	codice	D2	Kg.
8	132,0	116,15															
9	146,0	129,96	231140009	20	2,07												
10	160,0	143,85	231140010	20	2,59												
11	174,0	157,77	231140011	25	3,04												
12	188,0	171,74	231140012	25	3,72												
13	204,0	185,75	231140013	25	4,37												
14	218,0	199,76	231140014	25	5,16												
15	232,0	213,79															
16	246,0	227,84	231140016	30	6,85												
17	260,0	241,90	231140017	30	7,68												
18	274,0	255,98															
19	289,0	270,06															
20	303,0	284,15															
21	317,0	298,24															
22	331,0	312,34															
23	345,0	326,44															
24	359,0	340,55															
25	373,0	354,66															
26	387,0	368,77															
27	401,0	382,88															
28	416,0	397,00															
29	430,0	411,12															
30	444,0	425,24															
31	458,0	439,37															
32	472,0	453,49															
33	486,0	467,62															
34	500,0	481,75															
35	514,0	495,88															
36	529,0	510,01															
37	543,0	524,13															
38	557,0	538,27															
39	571,0	552,40															
40	585,0	566,54															
45	656,0	637,22															
50	726,0	707,91															
57	825,0	806,90															
60	869,0	849,32															
76	1095,0	1075,62															